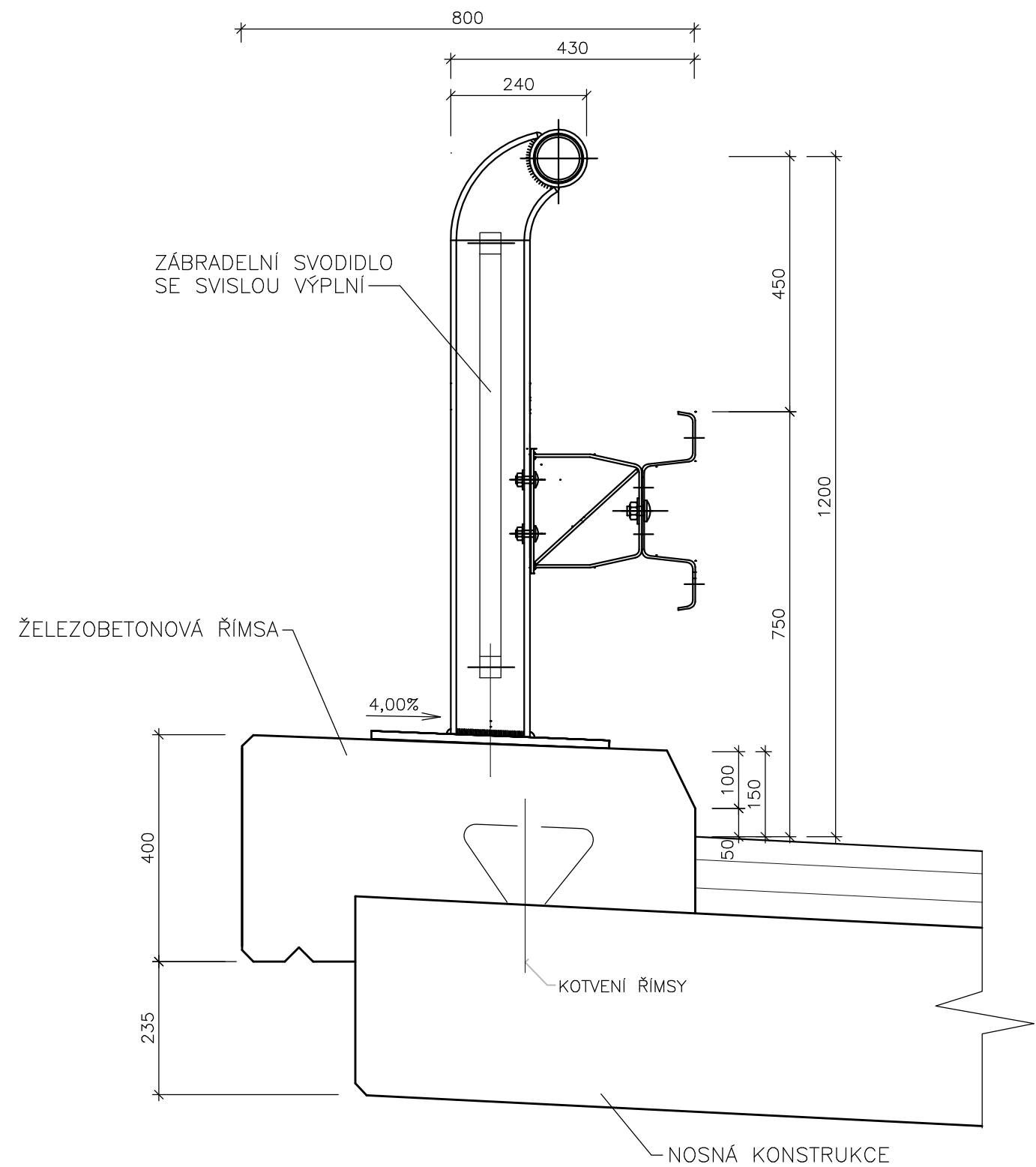


ZÁBRADELNÍ SVODIDLO

PŘÍČNÝ ŘEZ 1:10



POZNÁMKY:

TYP SVODIDLA: ZÁBRADELNÍ/H2 (dle TP)

MATERIÁL:

- OCELOVÉ SOUČÁSTI: ocel S235 JRG2
- SPOJOVACÍ MATERIÁL (ŠROUBY):
pevnostní třída šroubů pro kotvení 5.6
ostatní 4.6

POVRCHOVÁ ÚPRAVA:

- (dle TKP 19 pro prostředí C4 s životností ochranného systému 15let)
- provede se dle TP 128 žárovým zinkováním 80m m (ponor v lázni dle ČSN ISO 1461)
 - spojovací materiál je žárově zinkován 45m m
 - kotvení prvky musí být dle TKP 11 z nerezové oceli

PŘESNOST OSAZENÍ:

- (dle TKP 11)
- výšková přesnost osazení pásnice $\pm 10\text{mm}$
 - směrová přesnost osazení $\pm 25\text{mm}$

Veškeré detaily a podrobnosti k technickým podmínkám provádění svodidel – viz. příslušné TP

DÉLKA SVODIDLOVÉHO ZÁBRADLÍ 6,0+12,0=18,0m

DÉLKA SILNIČNÍHO SVODIDLA MIMO MOST (VČETNĚ NÁBĚHU) VIZ. SO 101

C.3

POLOHOPISNÝ SYSTÉM : JTSK

VÝŠKOVÝ SYSTÉM : BALT PO VYROVNÁNÍ

ATELIER PROJEKTOVÁNÍ INŽENÝRSKÝCH STAVEB s.r.o.				
AKCE: II/229 MOST EVID.Č. 229-009 PŘES ŠÍPSKÝ POTOK V OBCI VŠESULOV			OHRADNÍ 24B PRAHA 4 tel: 241 481 215 e-mail: apis@apis-sro.eu	
ZADAVATEL:	HL.INŽ.PROJEKTU:	VYPRACOVAL:	KONTROLOVAL:	ZAK. ČÍSLO:
	Ing. Josef JIROTKA	Ing. Jan TUREK	Ing. Petr TUREK	3005/02
KRAJ: STŘEDOČESKÝ OKRES: RAKOVNÍK K.Ú.: VŠESULOV				FORMATU A4:
STAV. OBJEKT SO 201				2
ZÁBRADELNÍ SVODIDLO				DATUM:
PDPS				LEDEN 2017
MEŘIT. 1:10				PŘÍLOHA:
C.3.12				